

Einfamilienhaus Kuhlenfeld

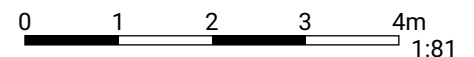
Lange Straße 4, 19258 Tessin OT Kuhlenfeld, Mecklenburg-Vorpommern, Deutschland
GESAMTFLÄCHE: 188.18 m² • WOHNBEREICH: 188.18 m² • STOCKWERKE: 2

▼ Erdgeschoss

GESAMTFLÄCHE: 120.01 m² • WOHNBEREICH: 120.01 m² •



Sämtliche Maße sind am Bau zu überprüfen. Die angegebenen Flächen entsprechen der Nettogrundfläche nach DIN 277.

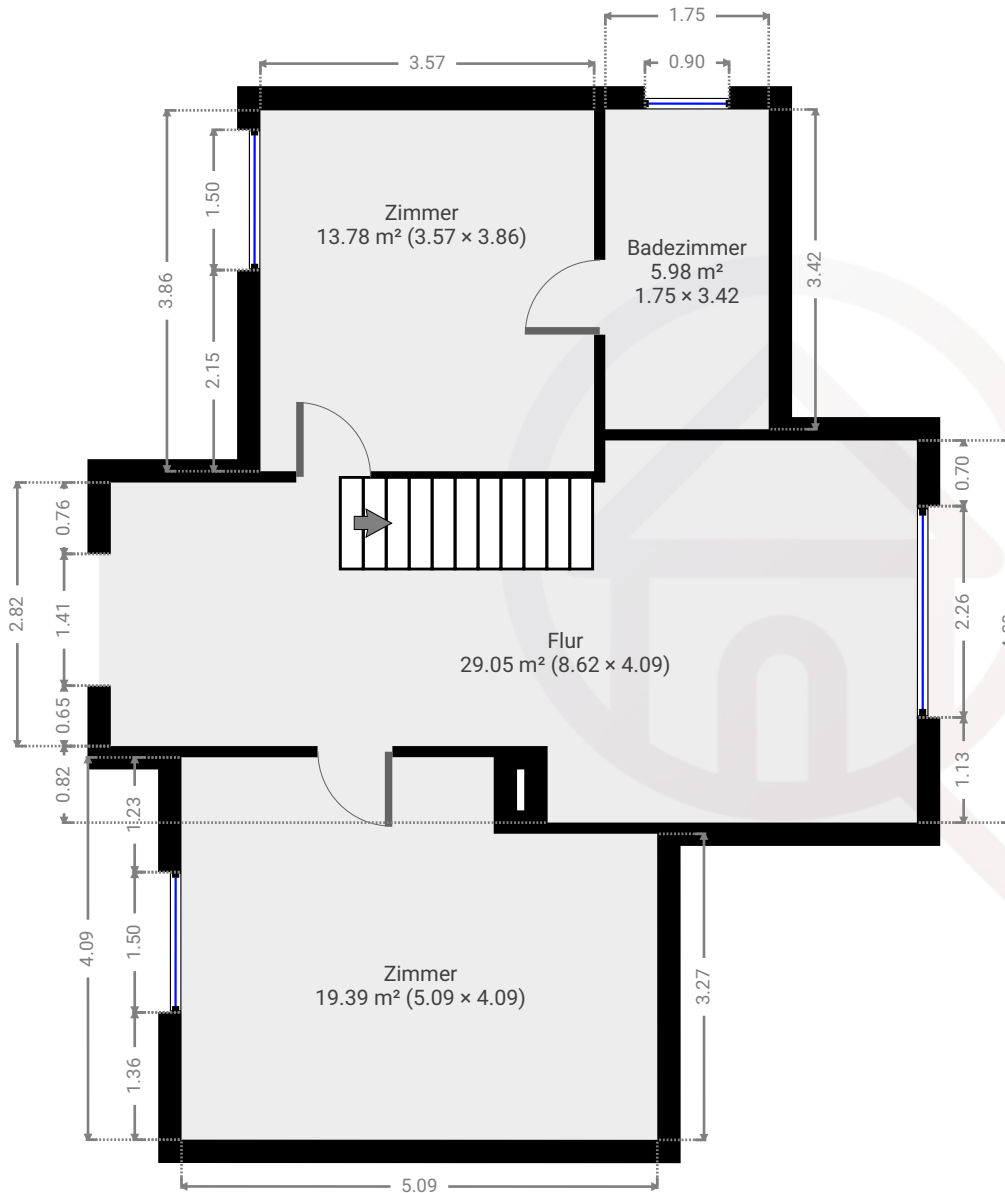


Einfamilienhaus Kuhlenfeld

Lange Straße 4, 19258 Tessin OT Kuhlenfeld, Mecklenburg-Vorpommern, Deutschland
GESAMTFLÄCHE: 188.18 m² • WOHNBEREICH: 188.18 m² • STOCKWERKE: 2

▼ Dach

GESAMTFLÄCHE: 68.17 m² • WOHNBEREICH: 68.17 m² •



Sämtliche Maße sind am Bau zu überprüfen. Die angegebenen Flächen entsprechen der Nettogrundfläche nach DIN 277.

