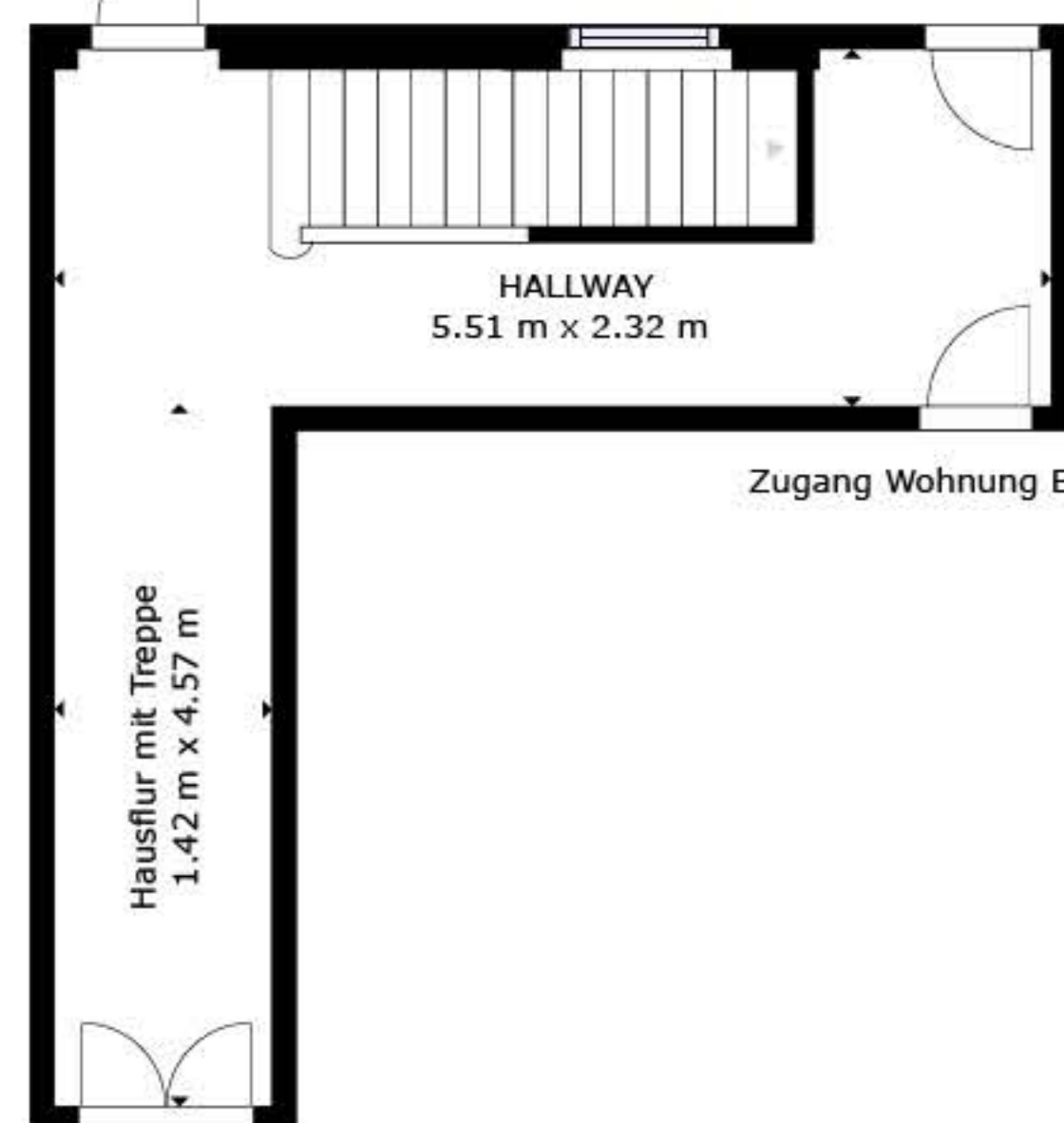
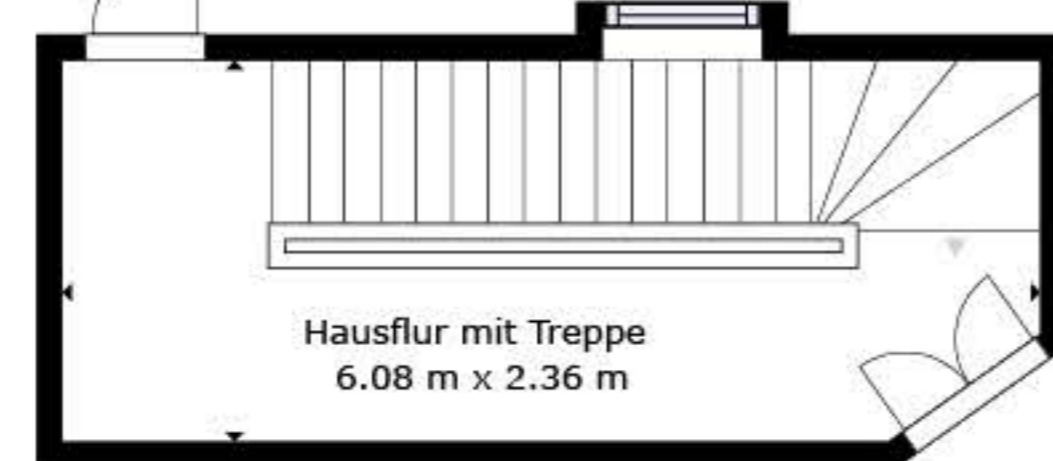


Zugang Wohnung EG links



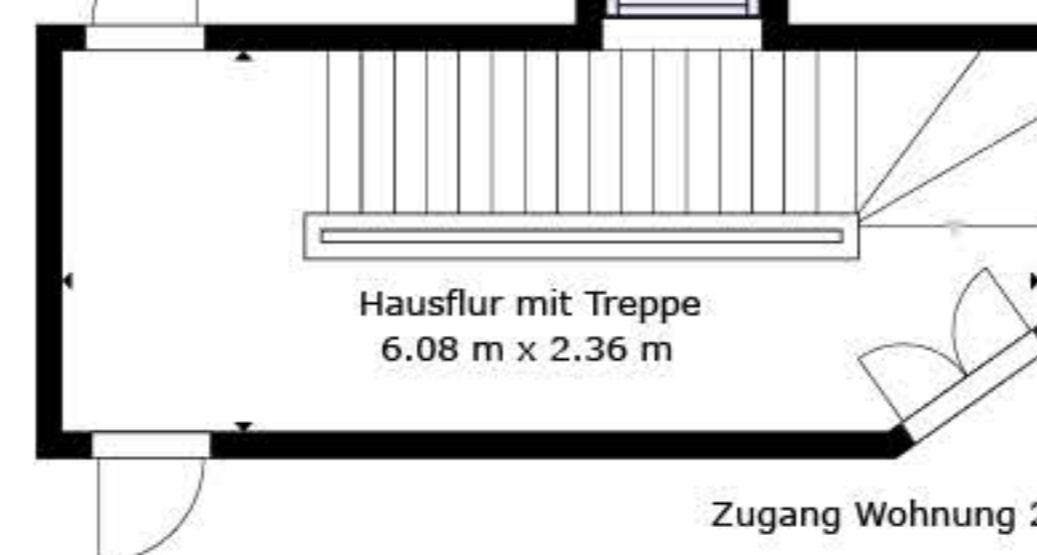
Erdgeschoss

Zugang Wohnung 1. OG links



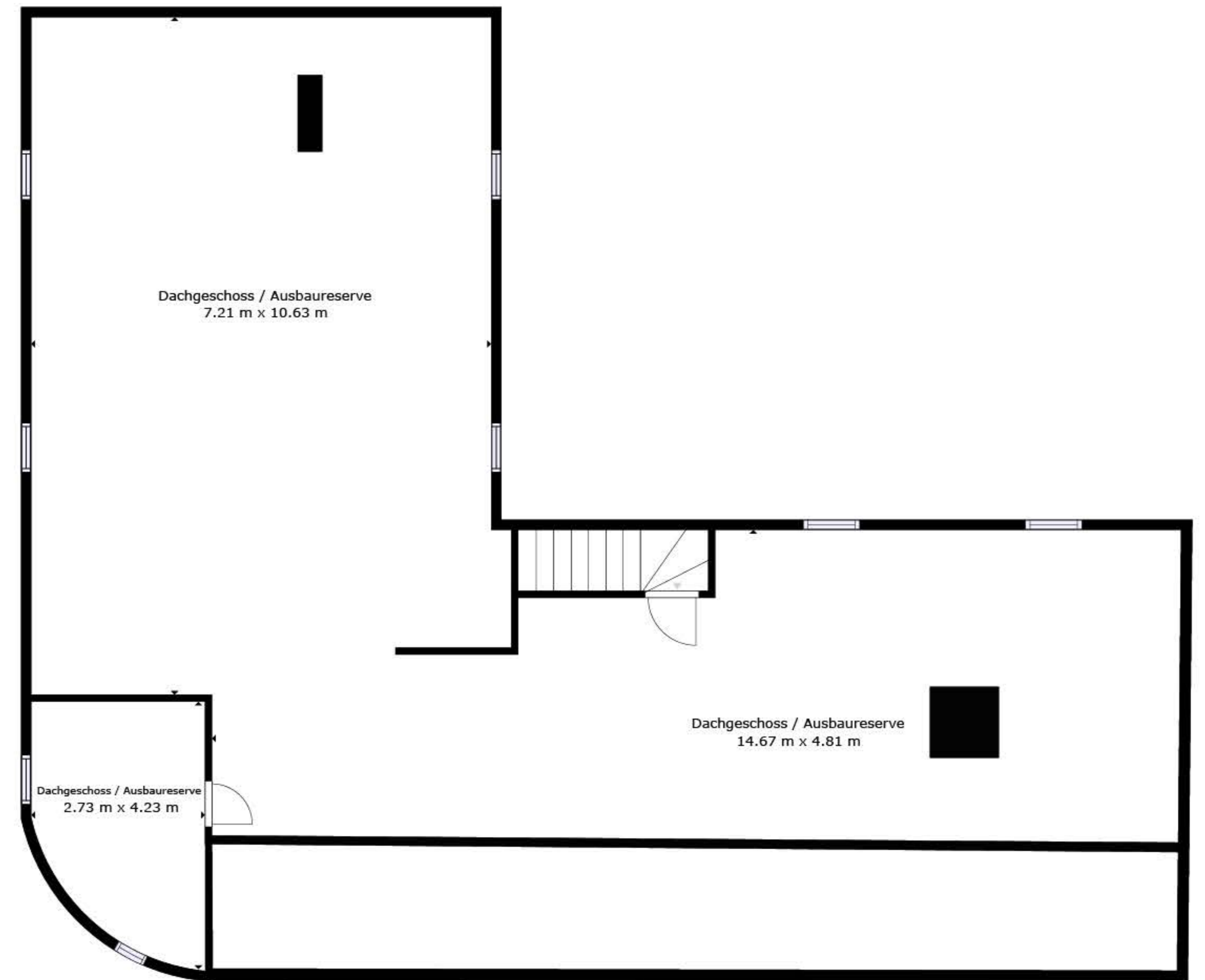
1. Obergeschoss

Zugang Wohnung 2. OG links



2. Obergeschoss

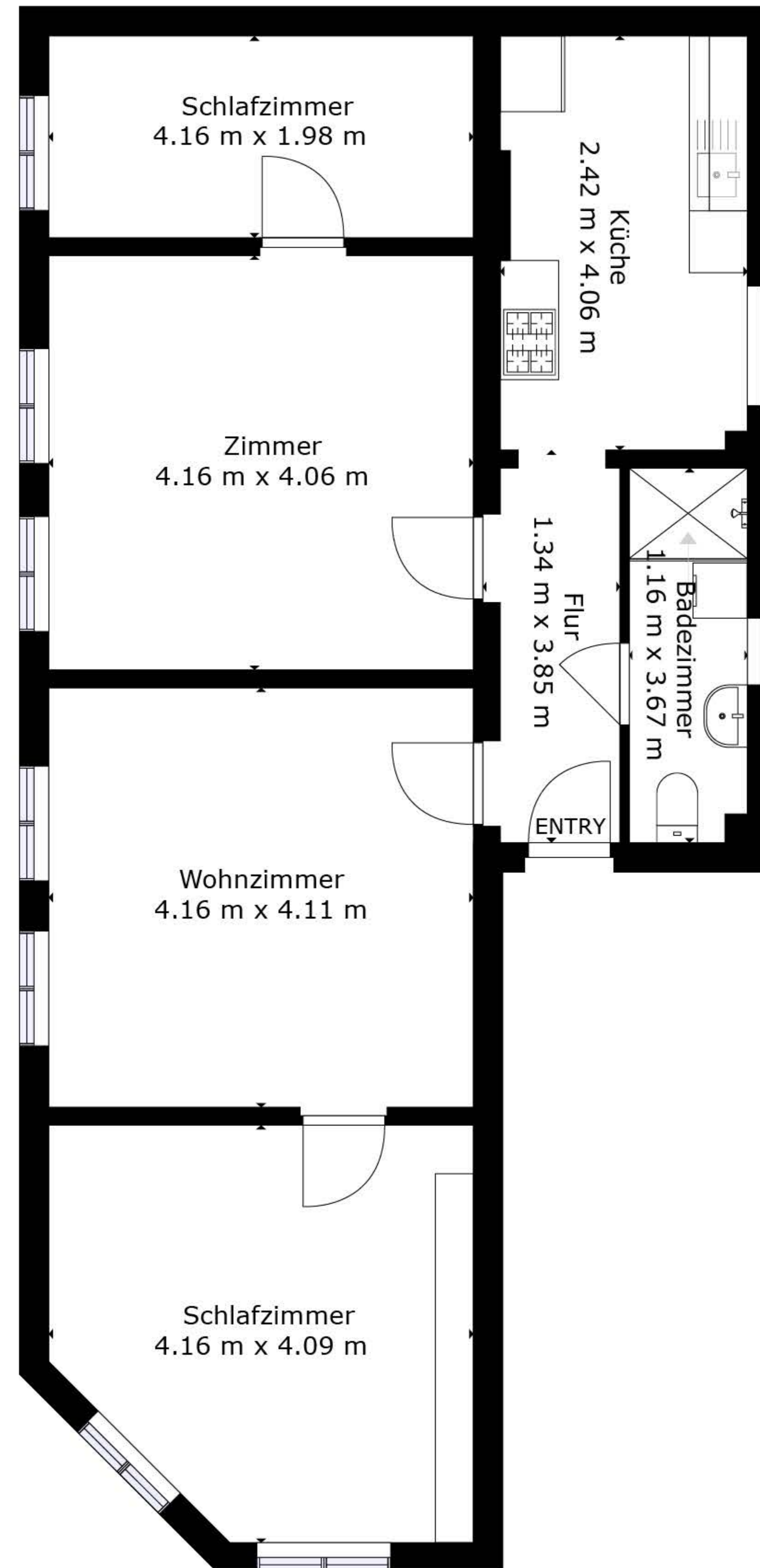
Zugang Wohnung 2. OG mitte



Dachgeschoss

Gesamtflächen  
Wohnfläche Gesamt ca.: 423 m<sup>2</sup>, Nutzfläche Gesamt ca.: 290 m<sup>2</sup>  
Nutzfläche Keller ca.: 120 m<sup>2</sup>

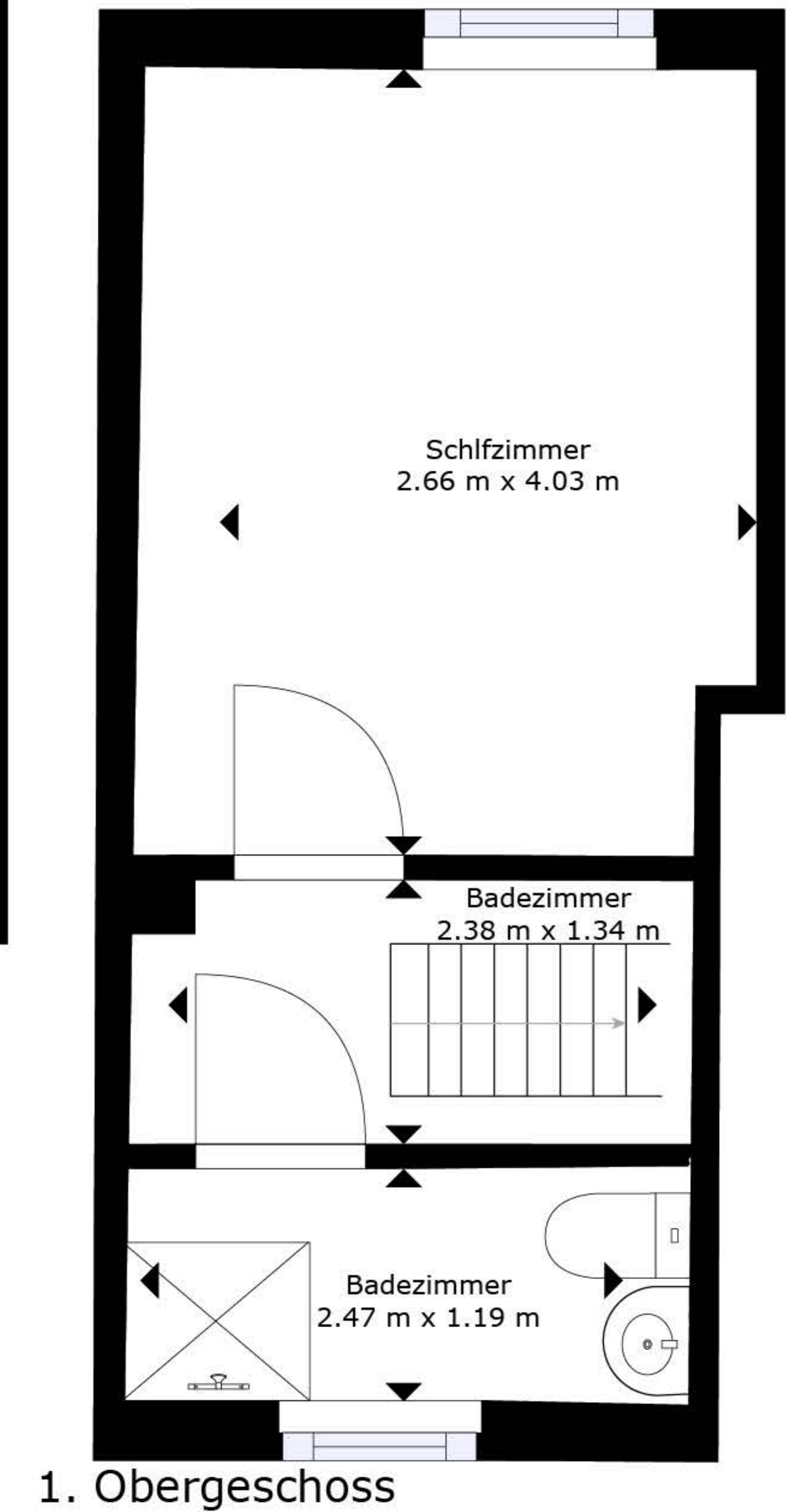
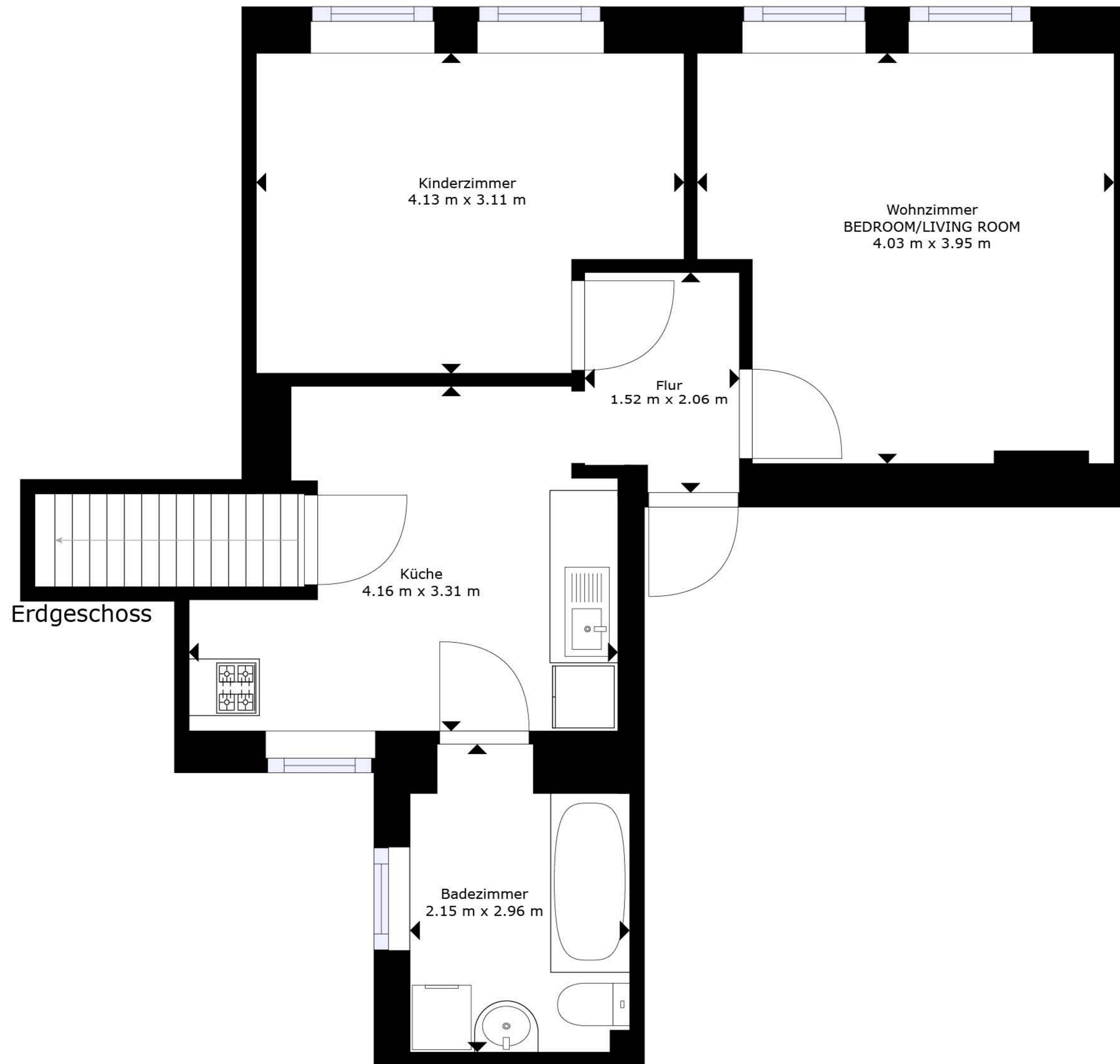
Sämtliche Maße sind am Bau zu überprüfen. Kellerräume werden im Grundriss nicht abgebildet, da diese nicht scanbar sind. Die Nutzflächen entsprechen der NETTO-Grundfläche.



Gesamtflächen  
Wohnfläche Gesamt ca.: 423 m<sup>2</sup>, Nutzfläche Gesamt ca.: 290 m<sup>2</sup>  
Nutzfläche Keller ca.: 120 m<sup>2</sup>

Wohnung EG links ca. 75 m<sup>2</sup> Wohnfläche

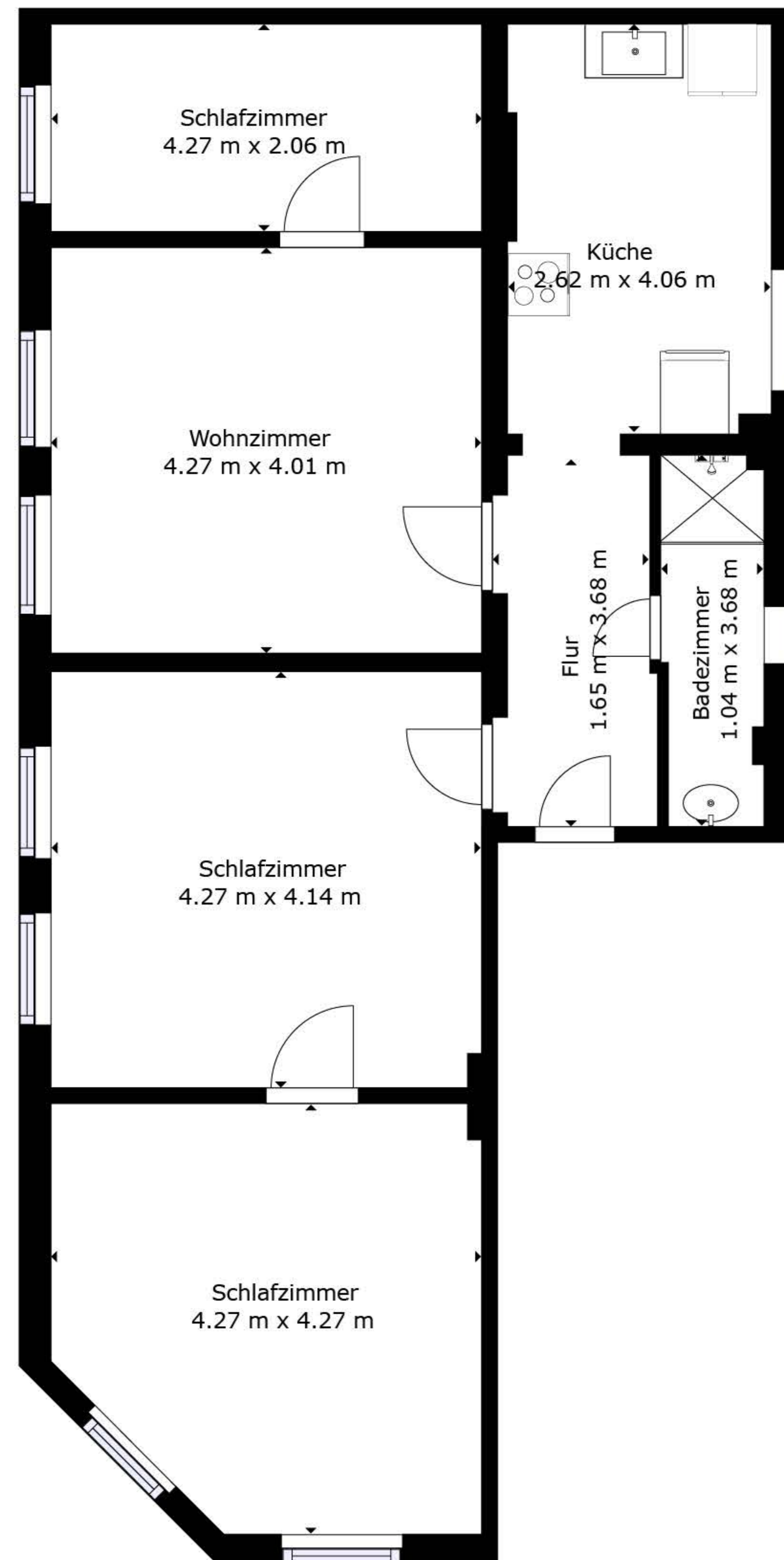
Sämtliche Maße sind am Bau zu überprüfen. Kellerräume werden im Grundriss nicht abgebildet, da diese nicht scanbar sind. Die Nutzflächen entsprechen der NETTO-Grundfläche.



Wohnung EG rechts ca. 75 m<sup>2</sup> Wohnfläche

Gesamtflächen  
 Wohnfläche Gesamt ca.: 423 m<sup>2</sup>, Nutzfläche Gesamt ca.: 290 m<sup>2</sup>  
 Nutzfläche Keller ca.: 120 m<sup>2</sup>

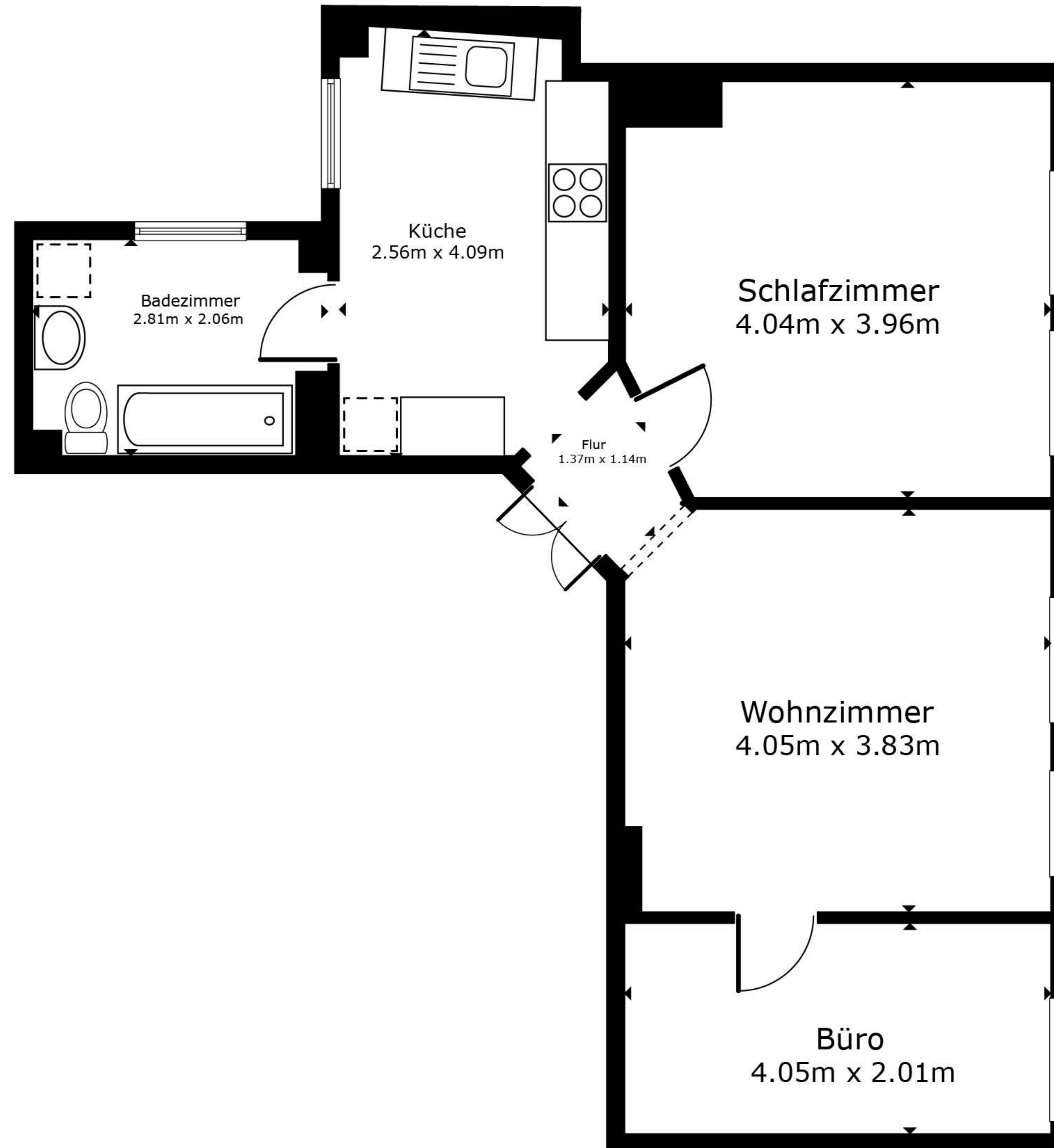
Sämtliche Maße sind am Bau zu überprüfen. Kellerräume werden im Grundriss nicht abgebildet, da diese nicht scanbar sind. Die Nutzflächen entsprechen der NETTO-Grundfläche.



Wohnung 1. OG links ca. 79 m<sup>2</sup> Wohnfläche

Gesamtflächen  
Wohnfläche Gesamt ca.: 423 m<sup>2</sup>, Nutzfläche Gesamt ca.: 290 m<sup>2</sup>  
Nutzfläche Keller ca.: 120 m<sup>2</sup>

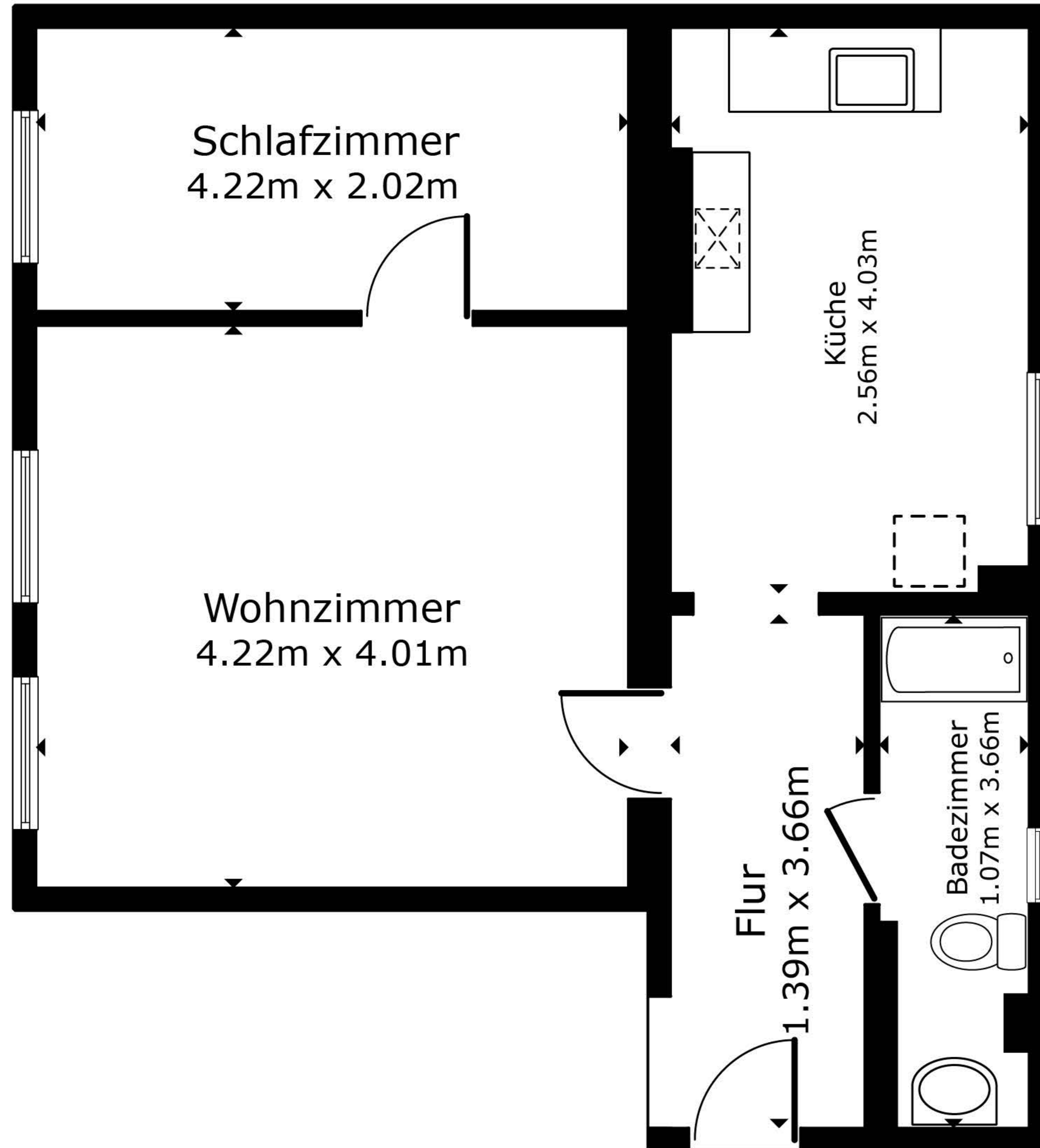
Sämtliche Maße sind am Bau zu überprüfen. Kellerräume werden im Grundriss nicht abgebildet, da diese nicht scanbar sind. Die Nutzflächen entsprechen der NETTO-Grundfläche.



Wohnung 1. OG rechts ca. 57 m<sup>2</sup> Wohnfläche

Gesamtflächen  
Wohnfläche Gesamt ca.: 423 m<sup>2</sup>, Nutzfläche Gesamt ca.: 290 m<sup>2</sup>  
Nutzfläche Keller ca.: 120 m<sup>2</sup>

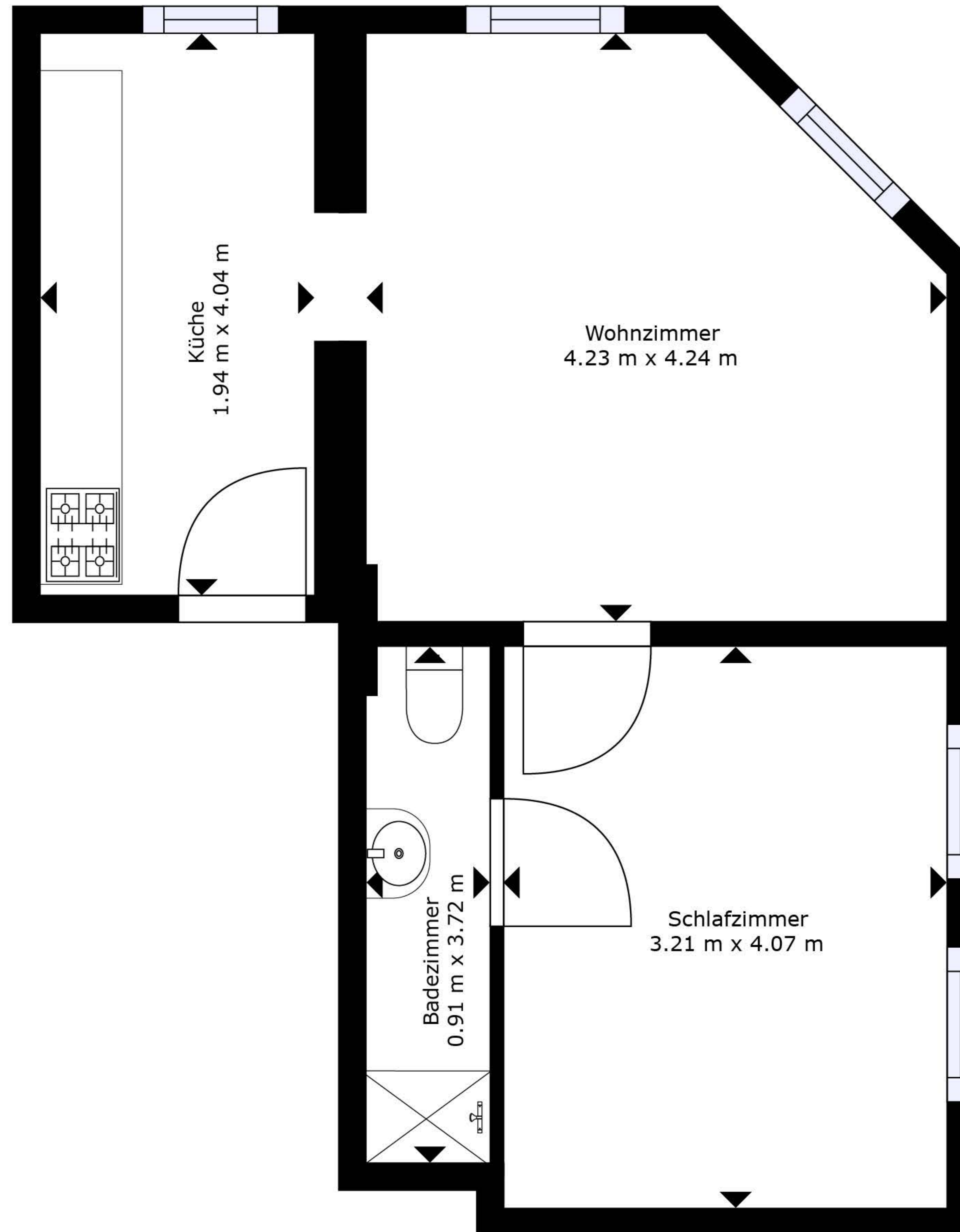
Sämtliche Maße sind am Bau zu überprüfen. Kellerräume werden im Grundriss nicht abgebildet, da diese nicht scanbar sind. Die Nutzflächen entsprechen der NETTO-Grundfläche.



Wohnung 2. OG links ca. 46 m<sup>2</sup> Wohnfläche

Gesamtflächen  
Wohnfläche Gesamt ca.: 423 m<sup>2</sup>, Nutzfläche Gesamt ca.: 290 m<sup>2</sup>  
Nutzfläche Keller ca.: 120 m<sup>2</sup>

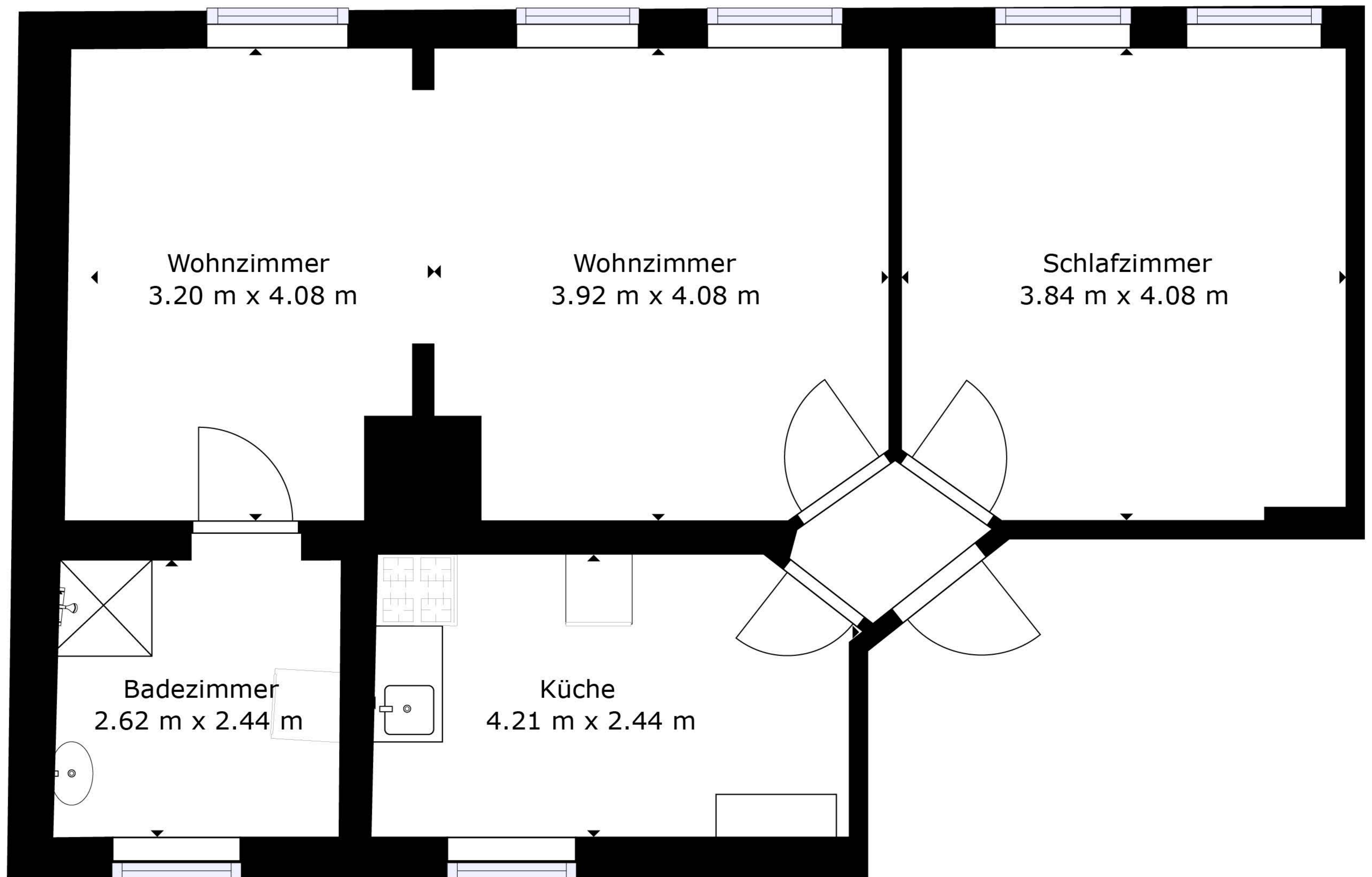
Sämtliche Maße sind am Bau zu überprüfen. Kellerräume werden im Grundriss nicht abgebildet, da diese nicht scanbar sind. Die Nutzflächen entsprechen der NETTO-Grundfläche.



Gesamtflächen  
Wohnfläche Gesamt ca.: 423 m<sup>2</sup>, Nutzfläche Gesamt ca.: 290 m<sup>2</sup>  
Nutzfläche Keller ca.: 120 m<sup>2</sup>

Sämtliche Maße sind am Bau zu überprüfen. Kellerräume werden im Grundriss nicht abgebildet, da diese nicht scanbar sind. Die Nutzflächen entsprechen der NETTO-Grundfläche.

Wohnung 2. OG mitte ca. 38 m<sup>2</sup> Wohnfläche



Wohnung 2. OG rechts ca. 61 m<sup>2</sup> Wohnfläche

Gesamtflächen  
 Wohnfläche Gesamt ca.: 423 m<sup>2</sup>, Nutzfläche Gesamt ca.: 290 m<sup>2</sup>  
 Nutzfläche Keller ca.: 120 m<sup>2</sup>

Sämtliche Maße sind am Bau zu überprüfen. Kellerräume werden im Grundriss nicht abgebildet, da diese nicht scanbar sind. Die Nutzflächen entsprechen der NETTO-Grundfläche.