



Jonas Nonnenprediger
Immobilienverkauf & Immobilienbewertung

Einfamilienhaus

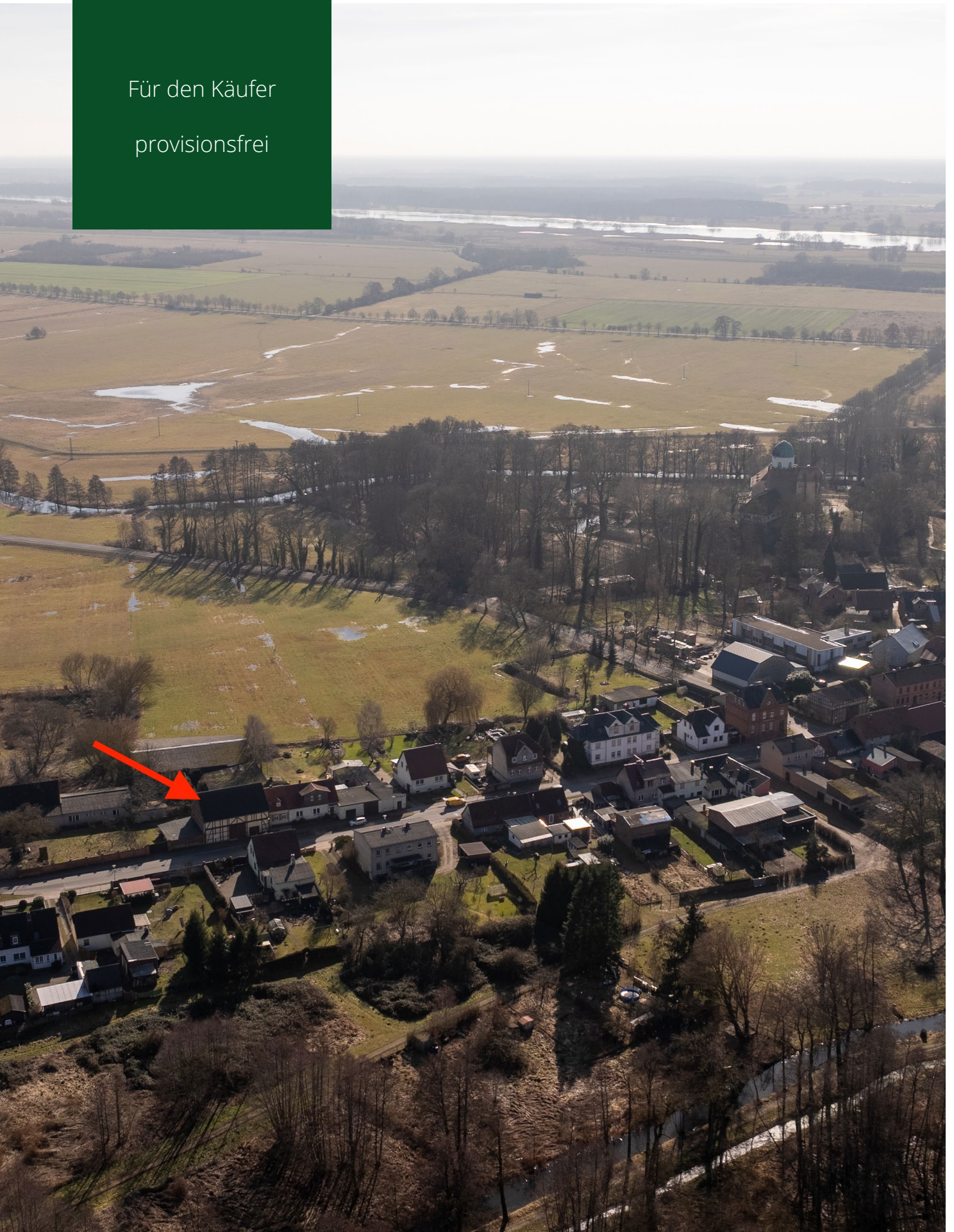
Berliner Straße 38a
19309 Lenzen

Kaufpreis

130.000 €

Für den Käufer

provisionsfrei



BESCHREIBUNG UND LAGE

Zum Verkauf steht ein Einfamilienhaus aus dem Baujahr 1938 in der Berliner Straße 38a in 19309 Lenzen (Elbe). Das Wohnhaus verfügt über eine Wohnfläche von ca. 131 m² und befindet sich auf mehreren Flurstücken mit einer Gesamtgrundstücksfläche von insgesamt 1.221 m². Zusätzlich steht eine Scheune mit ca. 112 m² Nutzfläche zur Verfügung. Das Haus wurde zuletzt in den 1990er Jahren teilweise modernisiert. In diesem Zuge wurden unter anderem Dach, Elektrik, Sanitärinstallationen sowie verschiedene Bodenbeläge erneuert. Die Beheizung erfolgt über eine Gasheizung des Herstellers Stiebel aus dem Baujahr 1992. Ergänzend sorgt ein Kaminofen für zusätzliche Wärme. Das Gebäude verfügt über zwei Badezimmer mit Dusche und WC sowie eine Einbauküche. Auf

dem Grundstück stehen insgesamt drei Außenstellplätze und zwei Garagen zur Verfügung. Das Objekt befindet sich insgesamt in einem einfachen, dem Alter entsprechenden Zustand und bietet Potenzial für weitere Modernisierungsmaßnahmen.



Die Immobilie befindet sich in der Berliner Straße in Lenzen (Elbe) im Landkreis Prignitz. Einkaufsmöglichkeiten, ärztliche Versorgung, Kindergarten und Grundschule sind jeweils etwa 1 km entfernt und somit schnell erreichbar. Lenzen liegt im Nordwesten Brandenburgs in der Prignitz nahe der Elbe. Die Region ist geprägt von Natur, Ruhe und einer ländlichen Wohnqualität. Größere Städte wie Wittenberge, Ludwigslust oder Perleberg sind in etwa 30 bis 40 Minuten erreichbar.

Wussten Sie schon?

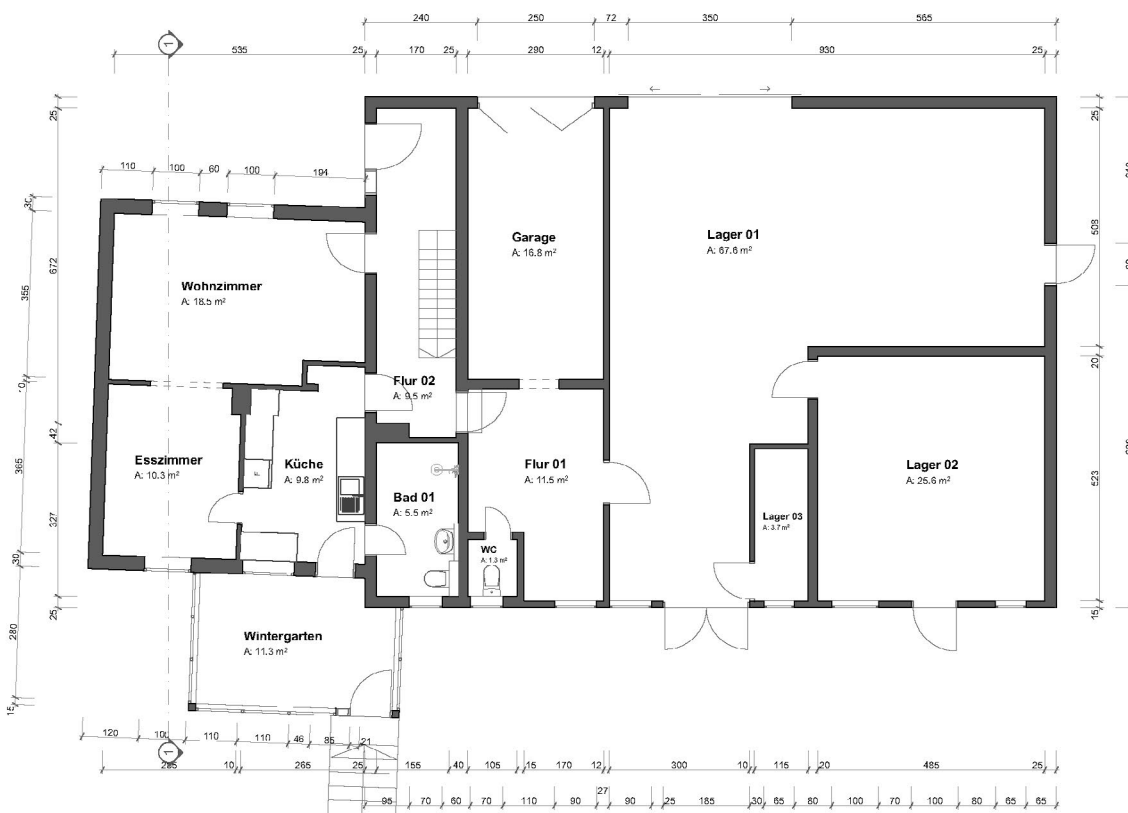
Diese Immobilie können Sie auf unserer Webseite virtuell in 3D besichtigen.



DATEN IM ÜBERBLICK

Wohnfläche	ca. 131 m ²
Grundstücksfläche	ca. 1.221 m ²
Nutzfläche	ca. 112 m ²
Zimmer	4
Schlafzimmer	2
Badezimmer	2
Carport / Garage / Stellplätze	0/2/3
Baujahr / letzte Sanierung	1938/90er
Energieausweis	Bedarfsausweis
Energiebedarf	622,66 kWh/(m ² +*a)
Übernahme ab	nach Vereinbarung
Objektzustand	gepflegt
Heizungsart	Zentralheizung
Energieträger	Gas
Internetanschluss	250 MBit/s laut Telekom

Haftungsausschluss: Alle Objektunterlagen und Informationen, Pläne usw. stammen vom Verkäufer. Eine Haftung für die Vollständigkeit und Richtigkeit der Angaben können wir daher trotz größter Sorgfalt nicht übernehmen. Grundsätzlich sind alle Angaben und Objektinformationen vom Interessenten auf die Richtigkeit der Angaben zu überprüfen. Alle Immobilienangebote sind freibleibend und vorbehaltlich Irrtümer, ein Zwischenverkauf sowie eine Änderung der Konditionen ist jederzeit möglich. Die Käufer zahlen nur die üblichen Nebenkosten wie Grunderwerbsteuer, Notarkosten, Gerichtskosten, etc..

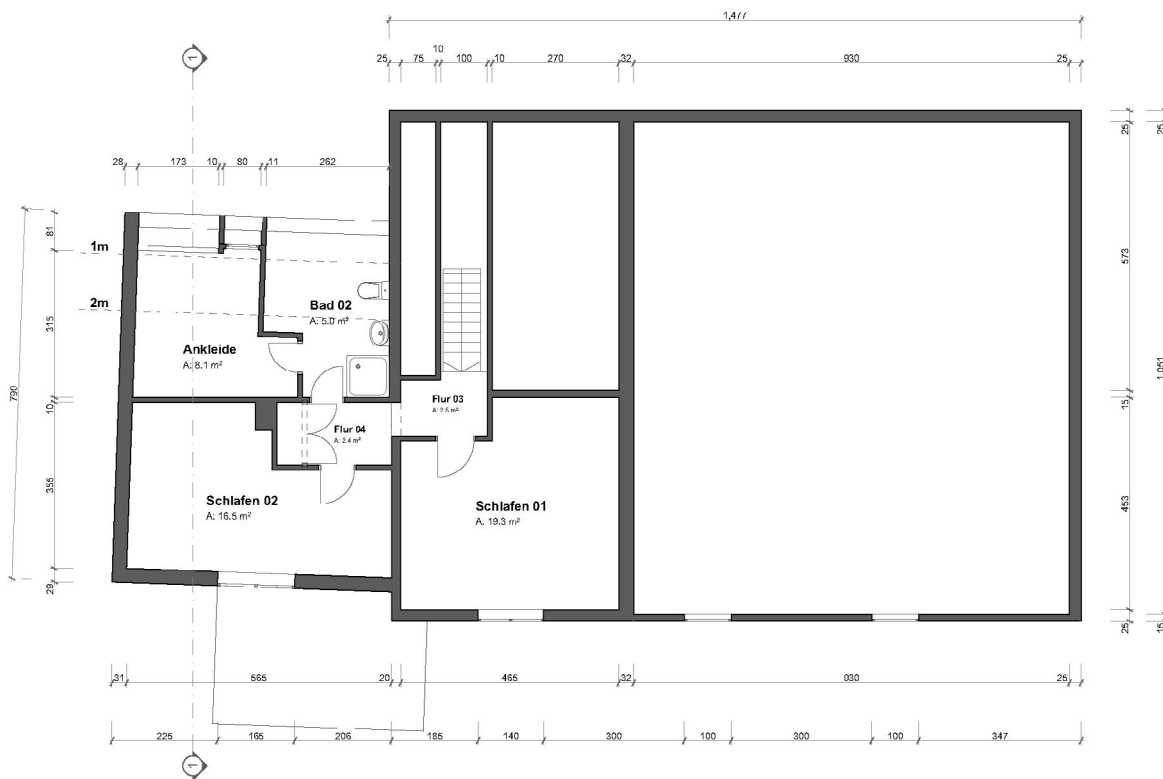


Erdgeschoss
1:100

38A Berliner Straße,
19309 Lenzen (Elbe), DE

Hinweis: Alle Maße sind Vo

Maßstab



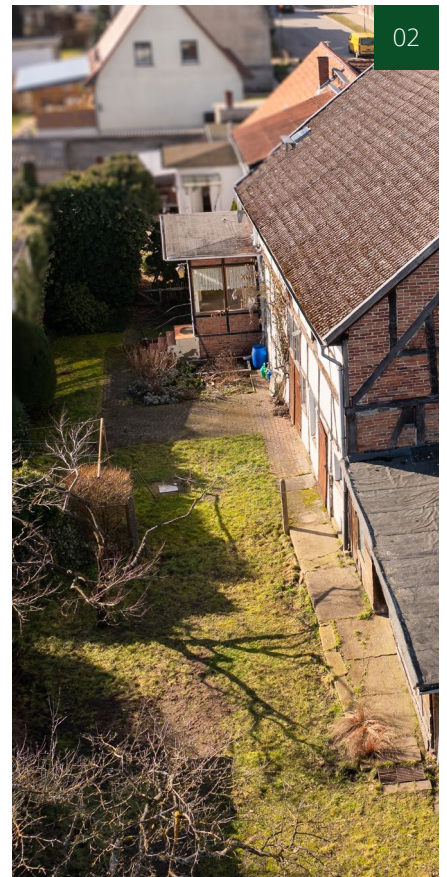
Obergeschoss

1:100

38A Berliner Straße,
19309 Lenzen (Elbe), DE

Hinweis: Alle Maße sind Vork

Maßstab



01. Grundstück

02. Garten

03. Straßenansicht

04. Garten

05. Garten

06. Garten

04



05



06

07



07. Küche

08. Veranda



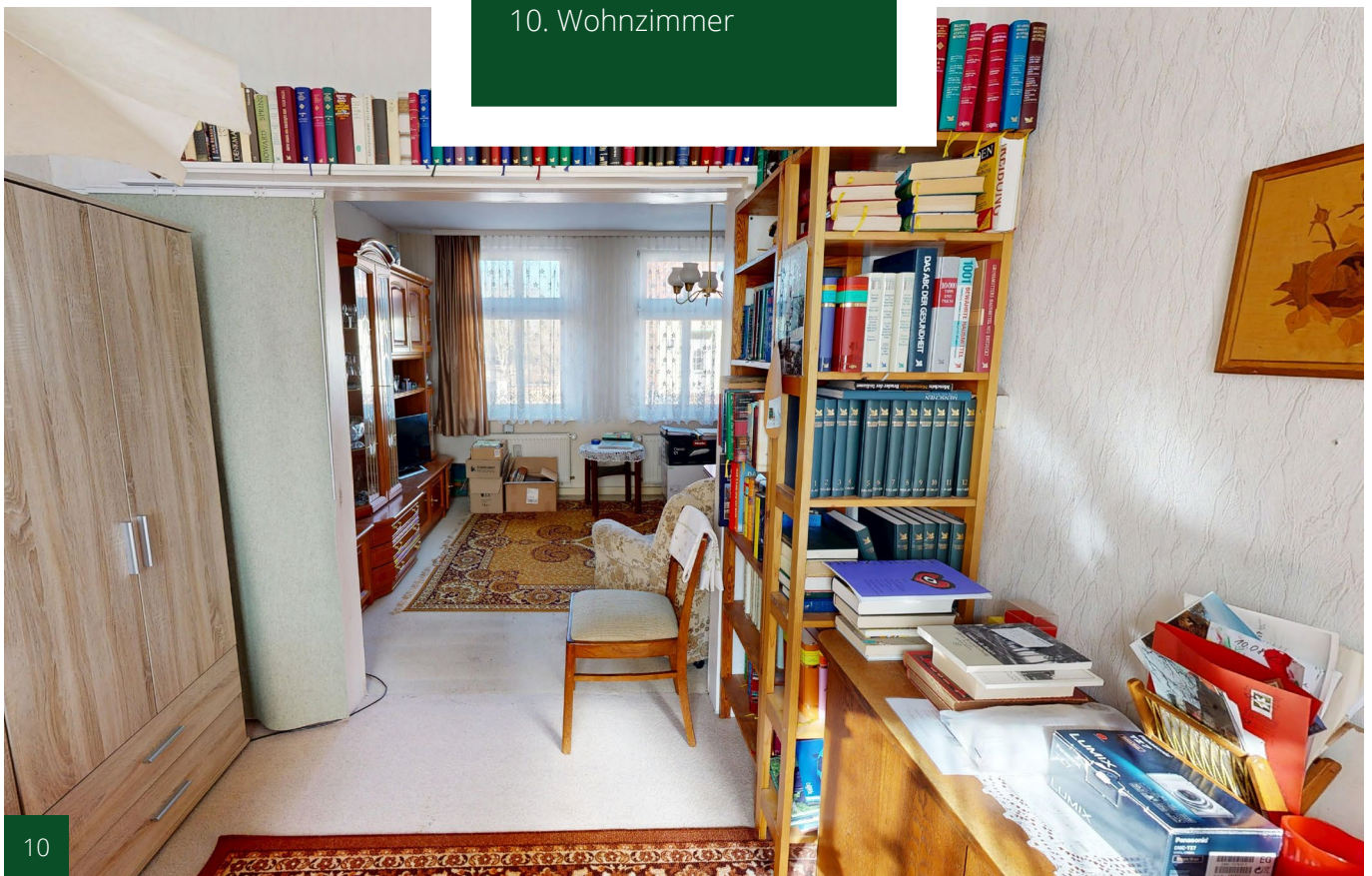
08

09



09. Wohnzimmer

10. Wohnzimmer



10

11

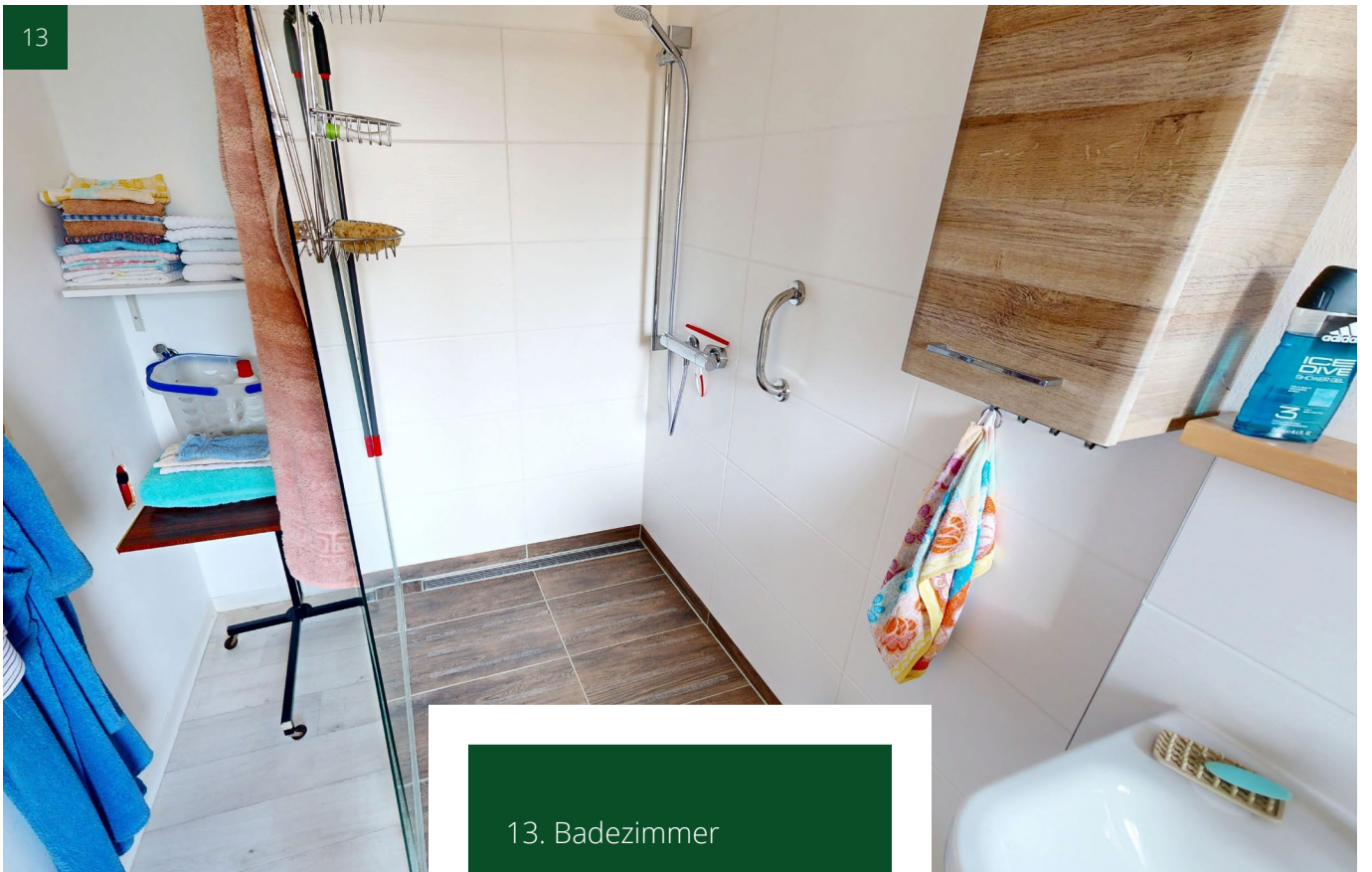


11. Zimmer
12. Schlafzimmer



12

13



13. Badezimmer

14. Badezimmer



14



Jonas Nonnenprediger

Immobilienverkauf & Immobilienbewertung



Ihr Ansprechpartner:
Jonas Nonnenprediger



Molkereistr. 4, 19053 Schwerin

Tel. 0176/ 325 153 54

Web: www.immobilien-nonnenprediger.de

E-mail: kontakt@immobilien-nonnenprediger.de

