

Jonas Nonnenprediger
Immobilienverkauf & Immobilienbewertung

Mehrfamilienhaus

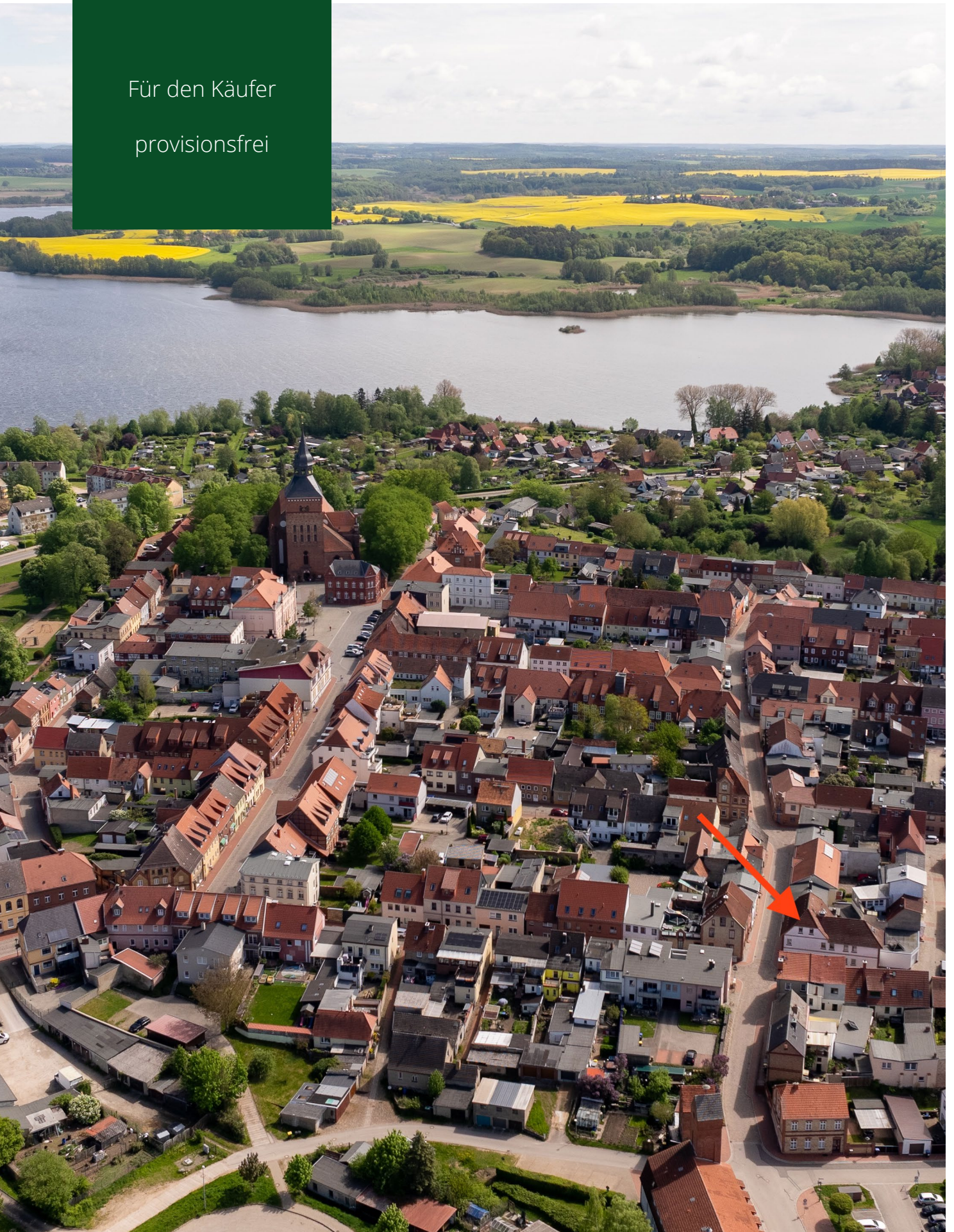
Kleiner Spiegelberg 7
19406 Sternberg

Kaufpreis

735.000 €

Für den Käufer

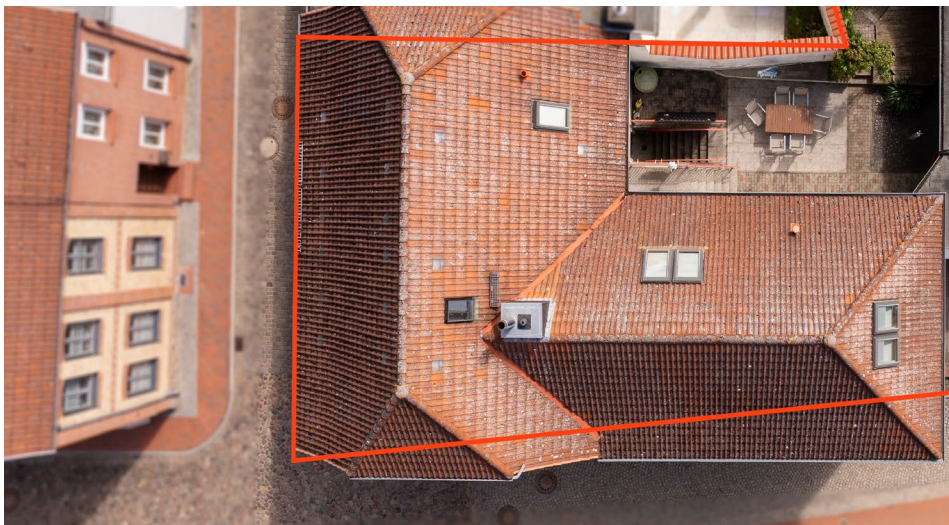
provisionsfrei



BESCHREIBUNG UND LAGE

Dieses großzügige Mehrfamilienhaus in der Kleiner Spiegelberg 7 in 19406 Sternberg bietet mit ca. 376 m² Wohnfläche und zusätzlichen ca. 120 m² Nutzfläche vielseitige Nutzungsmöglichkeiten für Eigennutzer, große Familien oder Kapitalanleger. Das im Jahr 1992 errichtete Objekt wurde bislang privat genutzt und eignet sich daher ideal als Mehrgenerationenhaus, das ohne größere Umbaumaßnahmen direkt genutzt werden kann. Ebenso ist eine Nutzung als Mehrfamilienhaus mit bis zu vier Wohneinheiten denkbar. Hierfür wären lediglich kleinere Anpassungen im Bereich der Zugänge beziehungsweise des Treppenhauses erforderlich, um die Wohnungen vollständig voneinander zu separieren. Dadurch bietet die Immobilie auch interessantes Potenzial zur Vermietung als Kapitalanlage. Das Haus überzeugt durch seine solide Bauweise, eine mo-

derne Heizungsanlage aus dem Jahr 2020, vorhandene Einbauküchen sowie zusätzliche Ausstattungsmerkmale wie Kaminofen und Solaranlage. Ein Vollkeller, zwei Carports und eine Garage runden dieses attraktive Angebot ab.



Die Stadt Sternberg liegt im Landkreis Ludwigslust-Parchim in Mecklenburg-Vorpommern und verbindet naturnahes Wohnen mit einer guten Infrastruktur. Einkaufsmöglichkeiten, Schulen, Kindergärten sowie medizinische Versorgung sind vorhanden. Durch die reizvolle Umgebung mit zahlreichen Seen und Wäldern sowie die gute Erreichbarkeit von Schwerin und der Mecklenburgischen Seenplatte zählt Sternberg zu einer beliebten Wohnlage. Die Immobilie befindet sich in ruhiger Wohnlage von Sternberg in der Straße Kleiner Spiegelberg. Die Umgebung ist geprägt von gepflegter Wohnbebauung und kurzen Wegen zu den Einrichtungen des täglichen Bedarfs. Einkaufsmöglichkeiten, Schulen, Kindergärten und ärztliche Versorgung befinden sich in kurzer Entfernung und sorgen für eine angenehme Wohnqualität.

Wussten Sie schon?

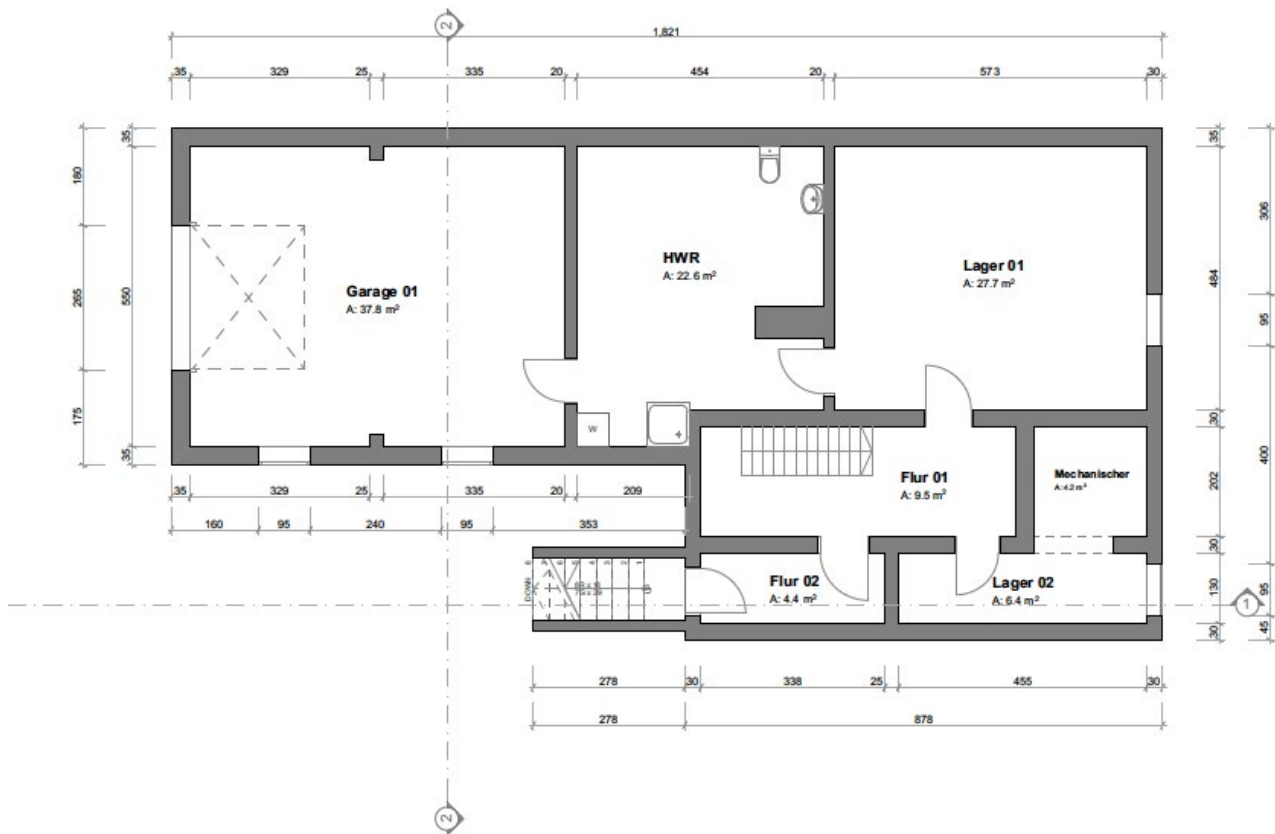
Diese Immobilie können Sie auf unserer Webseite virtuell in 3D besichtigen.



DATEN IM ÜBERBLICK

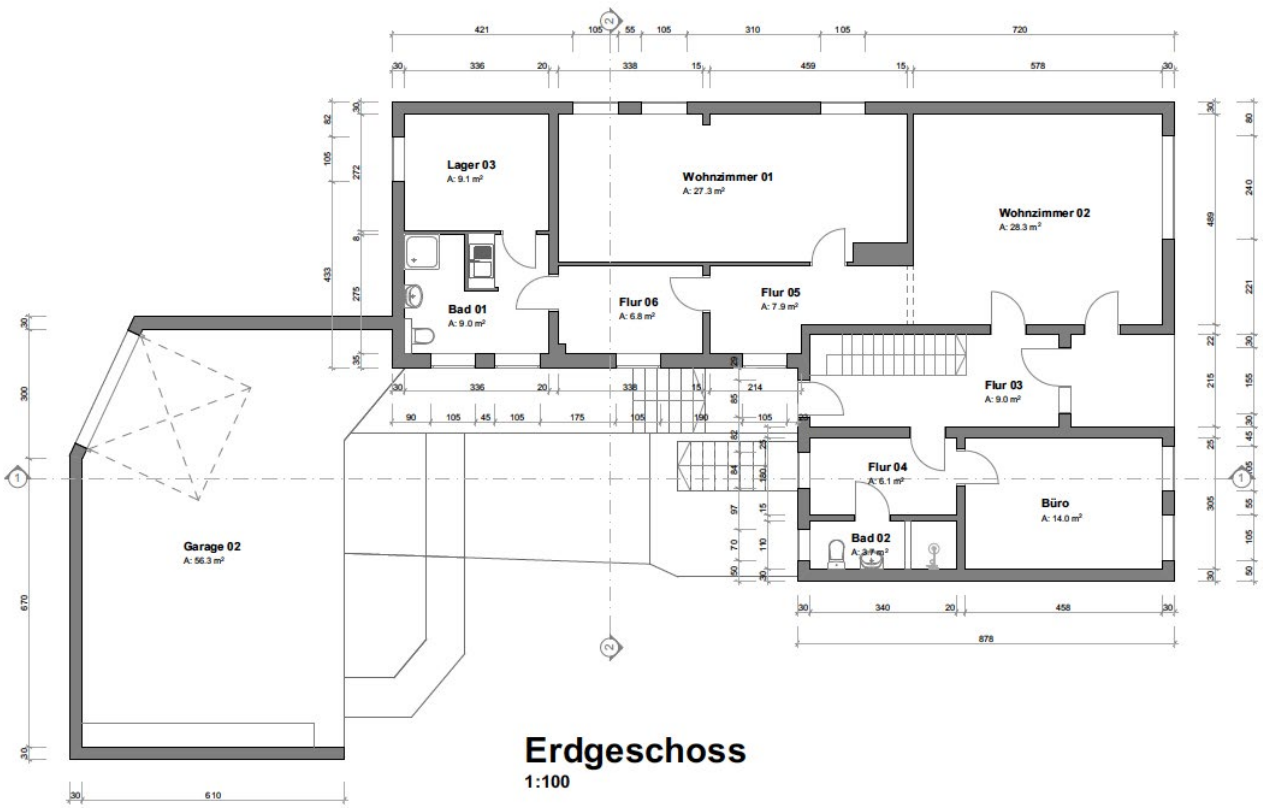
Wohnfläche	ca. 376 m ²
Grundstücksfläche	ca. 297 m ²
Nutzfläche	ca. 120 m ²
Zimmer	12
Schlafzimmer	6
Badezimmer	5
Carport / Garage / Stellplätze	2/1/0
Baujahr / letzte Sanierung	1992
Energieausweis	Verbrauchsausweis
Energiebedarf	38,17 kwh/(m ² +*a)
Übernahme ab	nach Vereinbarung
Objektzustand	gepflegt
Heizungsart	Zentralheizung
Energieträger	Gas
Internetanschluss	250 MBit/s laut Telekom

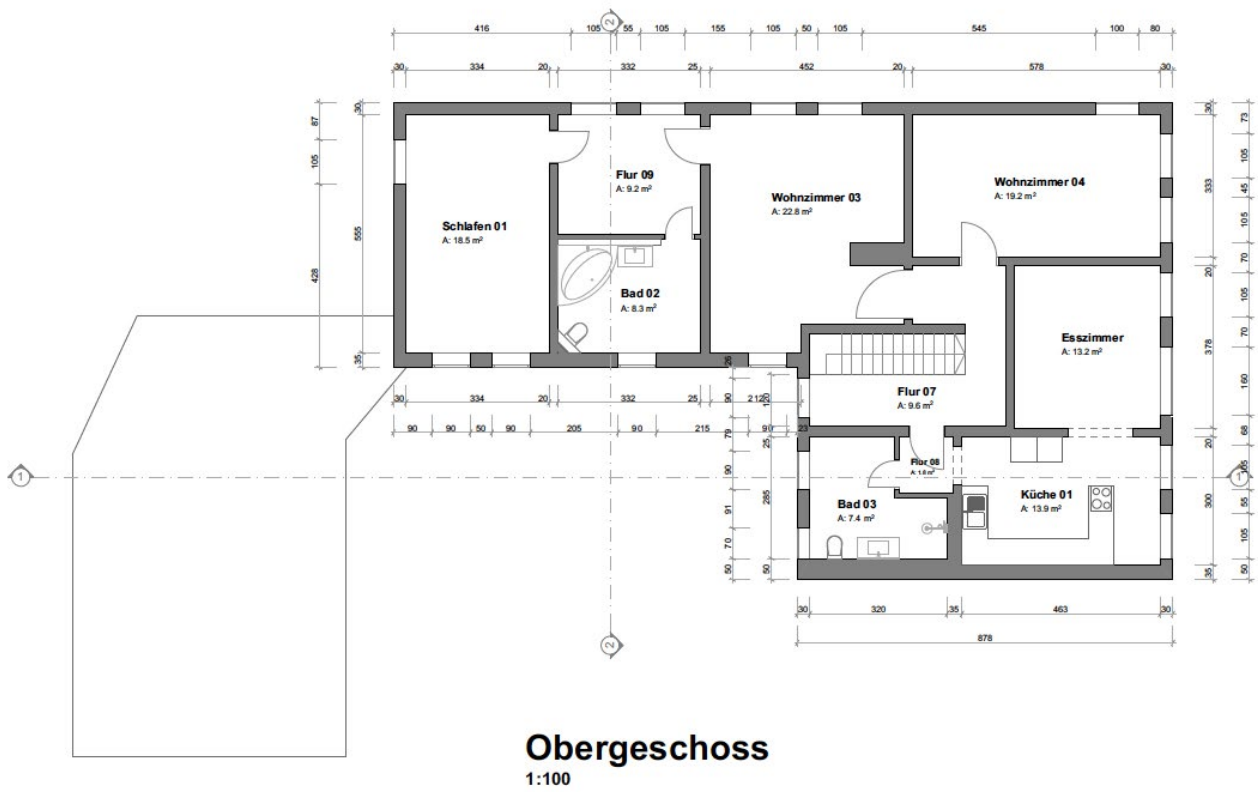
Haftungsausschluss: Alle Objektunterlagen und Informationen, Pläne usw. stammen vom Verkäufer. Eine Haftung für die Vollständigkeit und Richtigkeit der Angaben können wir daher trotz größter Sorgfalt nicht übernehmen. Grundsätzlich sind alle Angaben und Objektinformationen vom Interessenten auf die Richtigkeit der Angaben zu überprüfen. Alle Immobilienangebote sind freibleibend und vorbehaltlich Irrtümer, ein Zwischenverkauf sowie eine Änderung der Konditionen ist jederzeit möglich. Die Käufer zahlen nur die üblichen Nebenkosten wie Grunderwerbsteuer, Notarkosten, Gerichtskosten, etc..

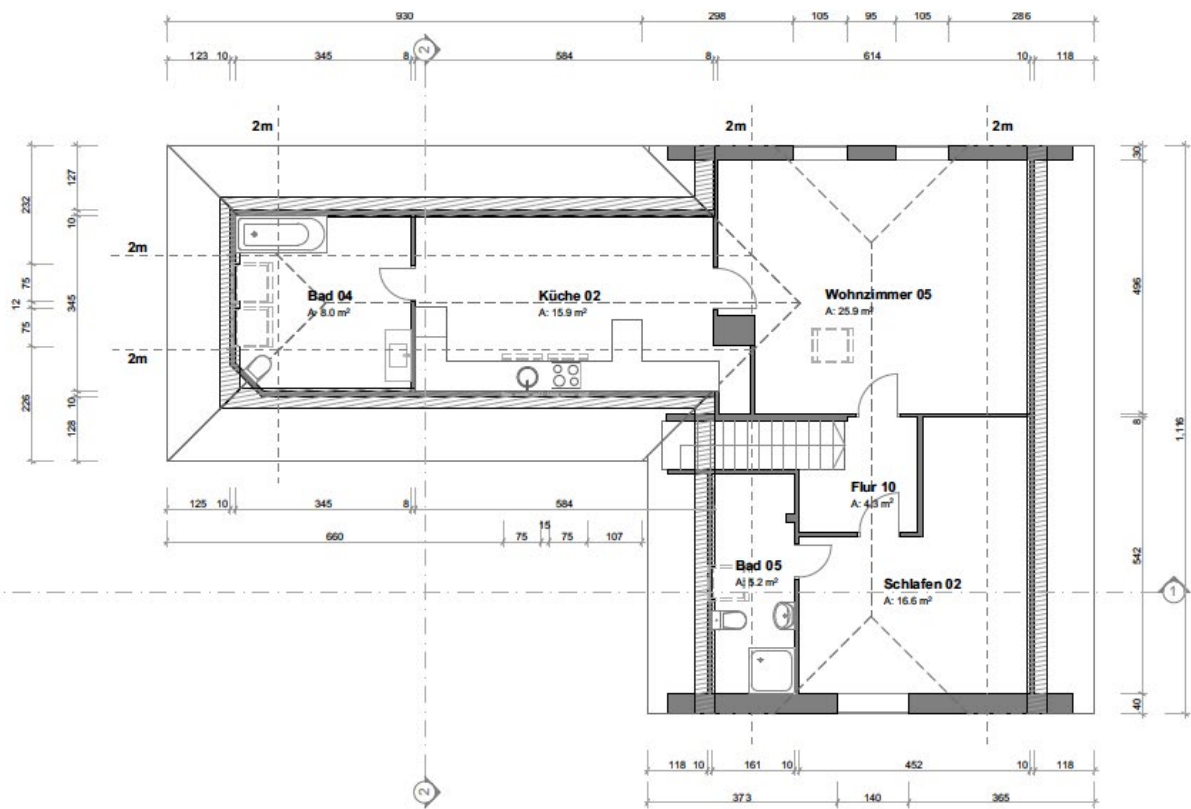


Kellergeschoss

1:100

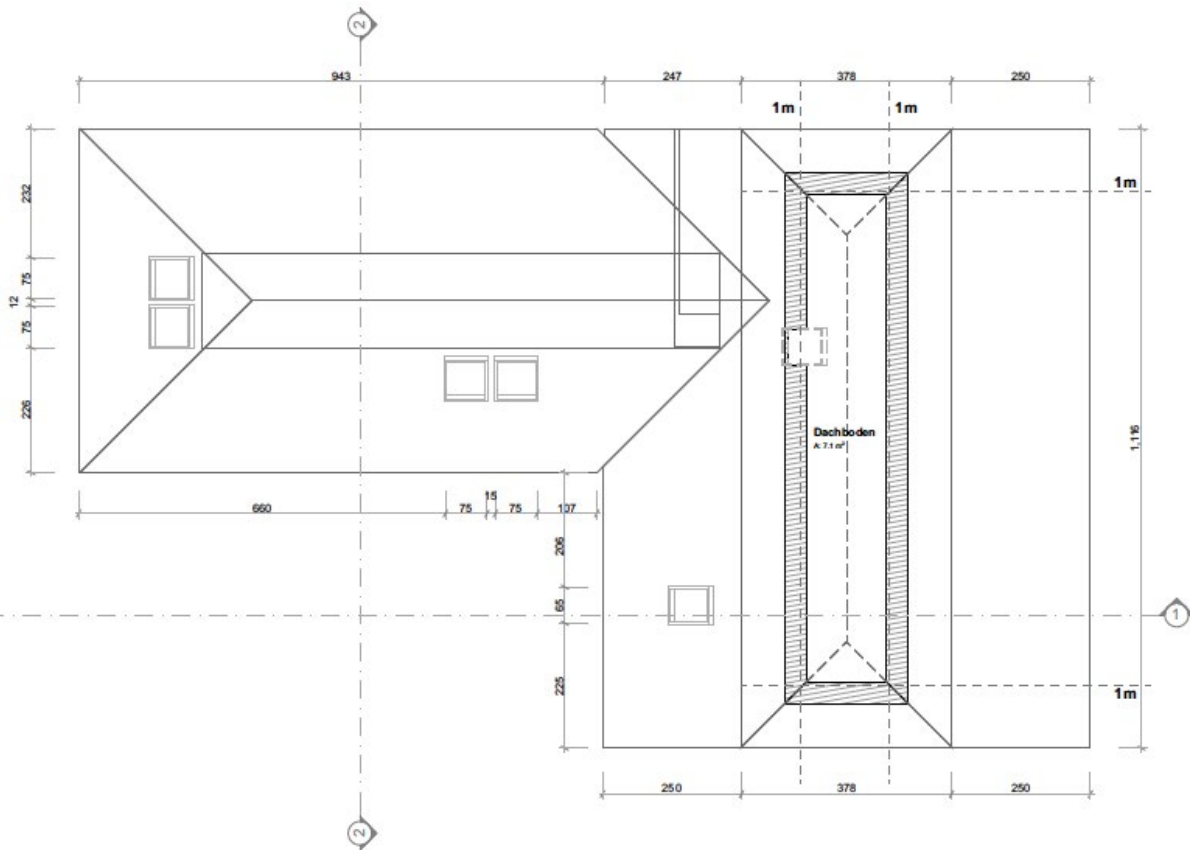






Dachgeschoss

1:100



Spitzboden

1:100

01



02



03

- 01. Lage im Ort
- 02. Grundstück
- 03. Zufahrt
- 04. Carport
- 05. Straßenansicht
- 06. Zufahrt



04



05



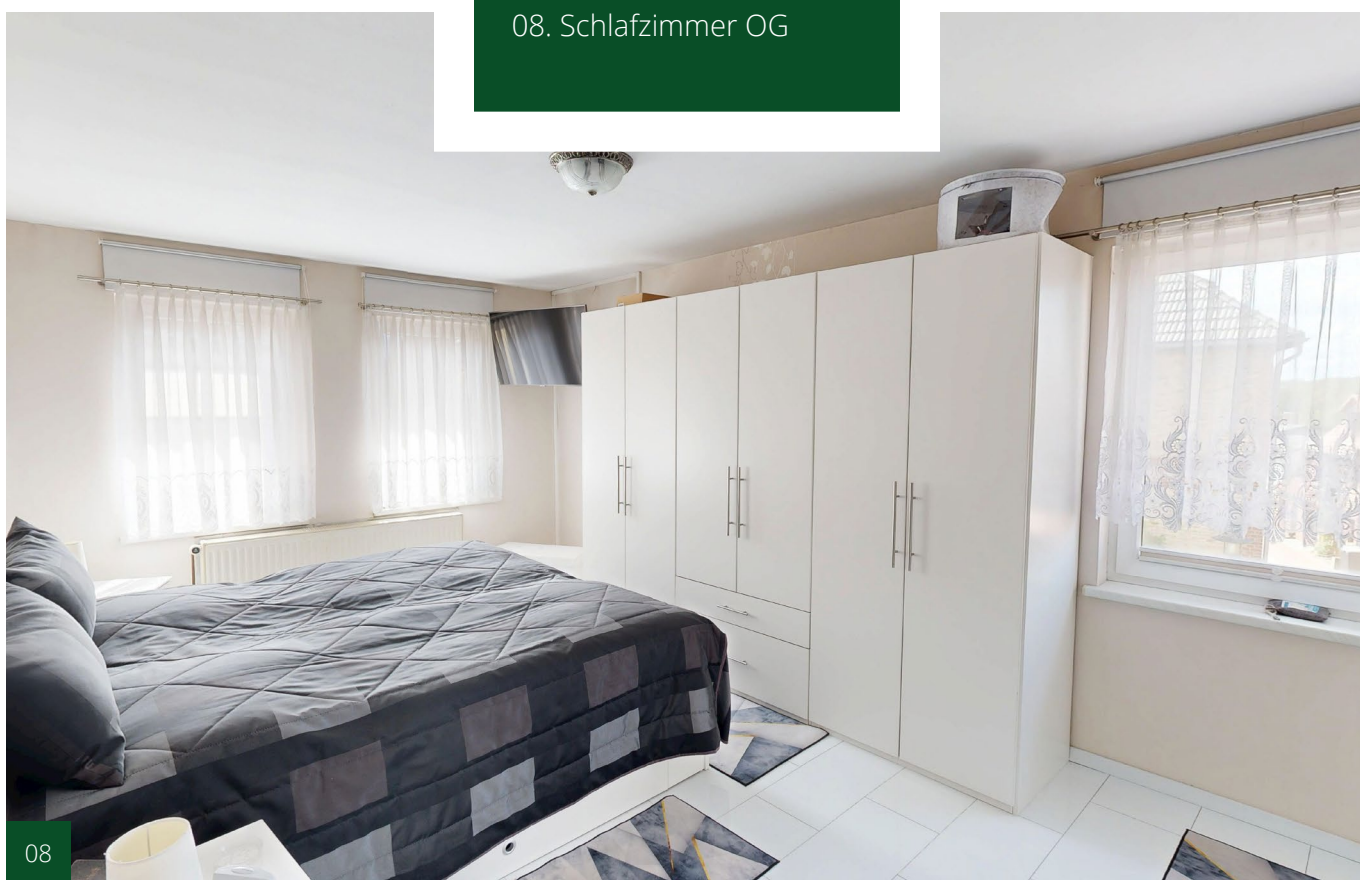
06

07



07. Küche OG

08. Schlafzimmer OG



08

09

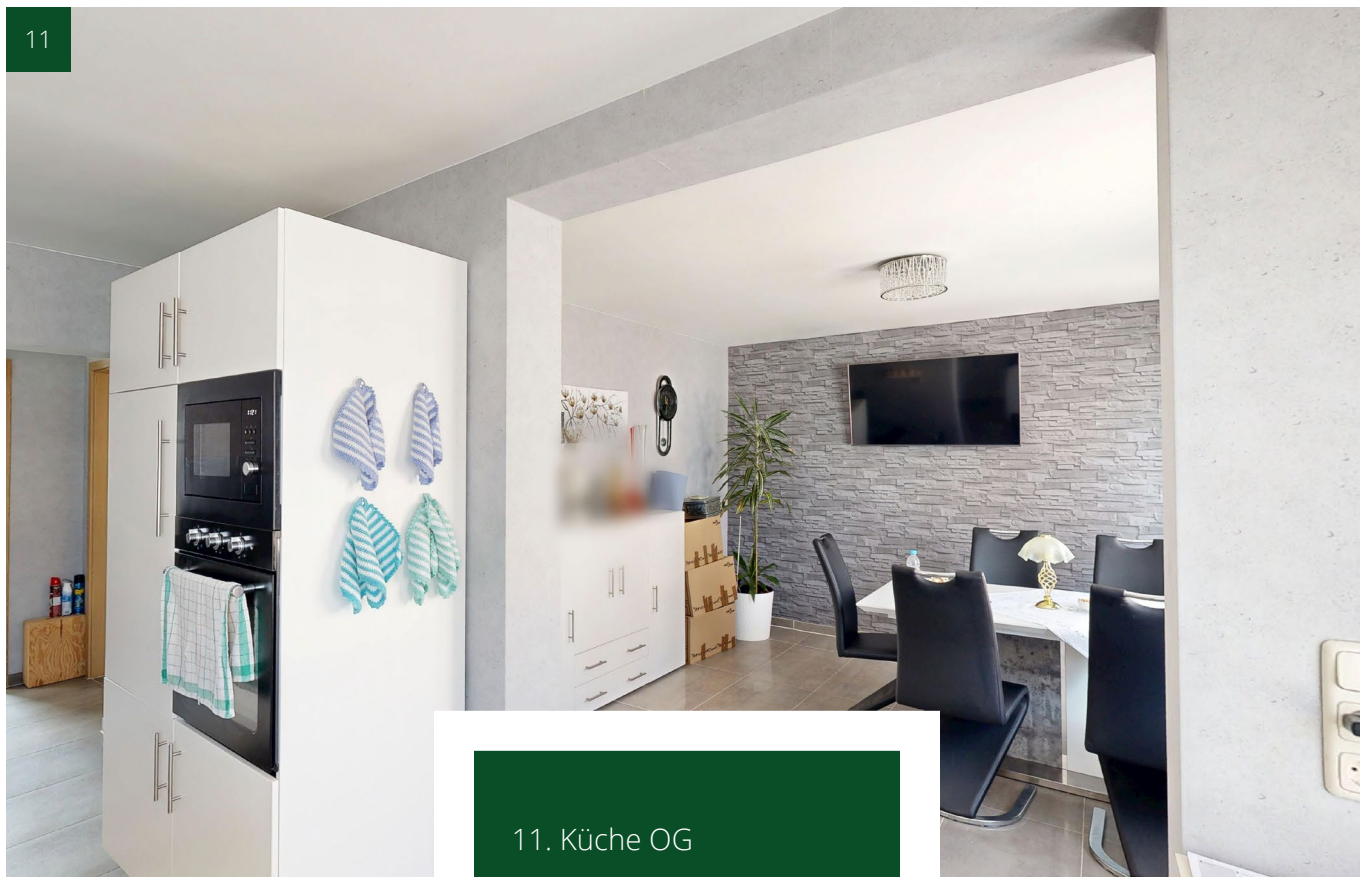


09. Wohnzimmer OG
10. Badezimmer OG



10

11



11. Küche OG

12. Zimmer OG

12



13



13. Küche DG

14. Wohnzimmer DG



14



Jonas Nonnenprediger

Immobilienverkauf & Immobilienbewertung



Kundenmeinungen
der letzten 12 Monate

**VON KUNDEN
EMPFOHLEN
2026**

Mehr Infos ⓘ

Proven Expert



Ihr Ansprechpartner:
Jonas Nonnenprediger

Jonas Nonnenprediger Immobilienverkauf &
Immobilienbewertung

Proven Expert

Kundenbewertungen

★★★★★

SEHR GUT

100% Empfehlungen

84 Kundenbewertungen

Mehr Informationen: [nonnenprediger.de/referenzen](https://www.nonnenprediger.de/referenzen)

Molkereistr. 4, 19053 Schwerin

Tel. 0176/ 325 153 54

Web: www.immobilien-nonnenprediger.de

E-mail: kontakt@immobilien-nonnenprediger.de

